

Neo's Blog

耳機像針筒,音樂像嗎啡,聽音樂像吸毒

首頁 單車 耳擴 耳機 3C產品 音響DIY 相片日記

使用者功能

登錄

使用者註冊

音響DIY

RSS 訂閱 | 上一篇 | 下一篇

NeoMini OP PreAmp 玩法介紹3 (一般前級/耳擴用的DC伺服)

作者:neo 日期:2007-06-11

SUNNY ☆☆☆

字體大小: 小 中 大

最新評論

dosis acyclovir pada a
acyclovir and lysine to
acyclovir 20 mg [url=
does baclofen help ne
duration acyclovir side
sustained release dos
acyclovir used for ver
acyclovir hydration [u
intrathecal baclofen g
acyclovir safe in late

NeoMini OP PreAmp 玩法介紹3 (一般前級/耳擴用的DC伺服)

這個玩法是算是有點小變化的玩法,除了當DC伺服,其實調音的成份也不小

Rf:不裝

Rb:短路

Rin:不裝

Cin:不裝

Ra:1m

Cf:1uF

Rout:10K

電路板上Jump1:1-2短路,Jump2:2-3短路

文章分類

- 首頁
- 單車 [15] RSS
- 耳擴 [255] RSS
- 耳機 [46] RSS
- 3C產品 [71] RSS
- 音響DIY [230] RSS
- 相片日記 [31] RSS

日曆

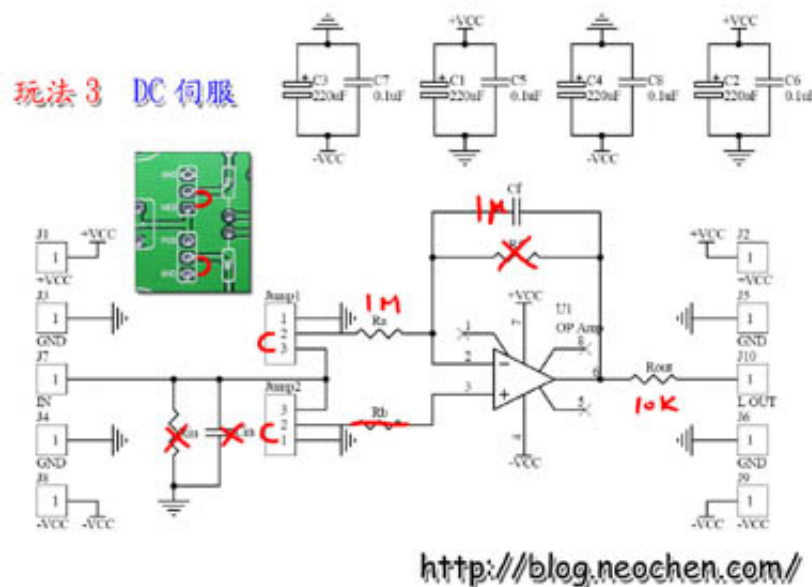
2015年5月

日	一	二	三	四	五	六
26	27	28	29	30	1	2
3	4	5	6	7	8	9
10	11	12	13	14	15	16
17	18	19	20	21	22	23
24	25	26	27	28	29	30
31	1	2	3	4	5	6

Archive

- 2009年十二月 [5]
- 2009年十一月 [1]
- 2009年十月 [21]
- 2009年九月 [27]
- 2009年八月 [7]
- 2009年七月 [7]
- 2009年六月 [8]
- 2009年五月 [1]

參考用線路圖



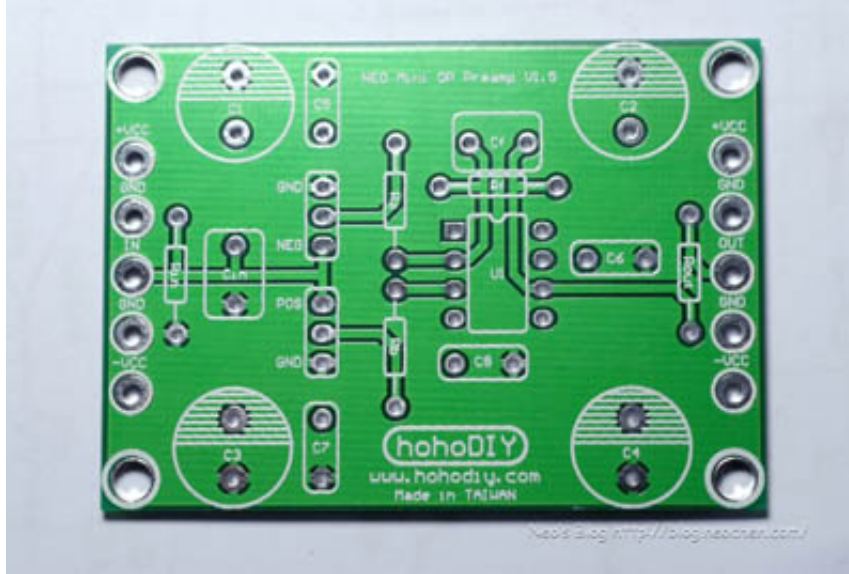
電路板正面

2008年十二月 [12]
2008年八月 [1]
2008年四月 [4]
2008年三月 [9]
2008年二月 [23]
2008年一月 [19]
2007年十二月 [15]
2007年十一月 [12]
2007年十月 [10]
2007年九月 [7]
2007年八月 [23]
2007年七月 [23]
2007年六月 [26]
2007年五月 [12]
2007年四月 [25]
2007年三月 [16]
2007年二月 [21]
2007年一月 [29]
2006年十二月 [28]
2006年十一月 [29]
2006年十月 [26]
2006年九月 [24]
2006年八月 [32]
2006年七月 [41]
2006年六月 [25]
2006年五月 [27]
2006年四月 [15]
2006年三月 [21]
2006年二月 [7]
2006年一月 [6]
2005年十二月 [1]
2005年六月 [2]

Support



BlogLook



文章來自: 本站原創

引用通告地址: <http://blog.neochen.com/trackback.asp?tbID=403>

Tags: 音響DIY

評論: 4 | 引用: 0 | 查看次數: 4442

1

paine [2007-06-21 01:07 PM]

引用來自 **ungo**

感謝您！所以如果是搭配阿仁耳擴的話DC SERVO的out就不能像一您接在回授線路上，要接在直空管前的訊號線路上囉？

我用在阿仁耳擴的DC SERVO是非反相積分器，不過，那時還沒了解有另一個接法(反相積分器)，所以跟Y仁大確認時，只問說DC SERV in&out要接哪？如果要用反相積分器，我不清楚是否也可以一樣接法，您不彷問問啊仁大。

ungo [2007-06-21 10:43 AM]

感謝您！所以如果是搭配阿仁耳擴的話DC SERVO的out就不能像一您接在回授線路上，要接在直空管前的訊號線路上囉？

paine [2007-06-20 11:55 PM]

引用來自 **ungo**

不好意思，請容許身為超級新手的我問個問題。


請問為何OP的"-"端沒有下地，反到是串一個1M到+上？還是說Jump1上應該是1,2腳連接才對？

謝謝！

因為NEO大用的是反相積分器，

你說的方式是一般DIY網站會用的非反相積分器，
請參考飛船老師的分享"DC-Servo原理解析"，如下：

http://www.hotechaudio.com/forum/forum.asp?FORUM_ID=14

 **ungo** [2007-06-20 10:00 PM]

不好意思，請容許身為超級新手的我問個問題。
請問為何OP的"-"端沒有下地，反倒是串一個1M到+上？還是說Jump1上應該是1,2腳連接才對？
謝謝！

1

發表評論

暱 稱:

密 碼:

遊客發言不需要密碼.

驗證碼: VENX

內 容:

選 項: ☐ 禁止表情轉換 ☐ 禁止自動轉換鏈接 ☐ 禁止自動轉換關鍵字

雖然發表評論不用註冊，但是為了保護您的發言權，建議您註冊帳號.

字數限制 **1000** 字 | UBB代碼 開啟 | [img]標籤 關閉