

使用者功能

[登錄](#)

[使用者註冊](#)

最新評論

acyclovir 20 mg [url=
does baclofen help nei
duration acyclovir side
sustained release dos
acyclovir used for vert
acyclovir hydration [u
intrathecal baclofen g
acyclovir safe in late p
acyclovir drug toxicity
does acyclovir prevent

文章分類

-  [首頁](#)
-  [單車 \[15\]](#) 
-  [耳擴 \[255\]](#) 
-  [耳機 \[46\]](#) 
-  [3C產品 \[71\]](#) 
-  [音響DIY \[230\]](#) 
-  [相片日記 \[31\]](#) 

日曆

2015年5月

日	一	二	三	四	五	六
26	27	28	29	30	1	2
3	4	5	6	7	8	9
10	11	12	13	14	15	16
17	18	19	20	21	22	23
24	25	26	27	28	29	30
31	1	2	3	4	5	6

Archive

- [2009年十二月 \[5\]](#)
- [2009年十一月 \[1\]](#)
- [2009年十月 \[21\]](#)
- [2009年九月 \[27\]](#)
- [2009年八月 \[7\]](#)
- [2009年七月 \[7\]](#)
- [2009年六月 \[8\]](#)
- [2009年五月 \[1\]](#)



音響DIY



訂閱



上一篇



下一篇

Neo Mini Buffer V1.5 裝機報告

作者:neo 日期:2007-04-30



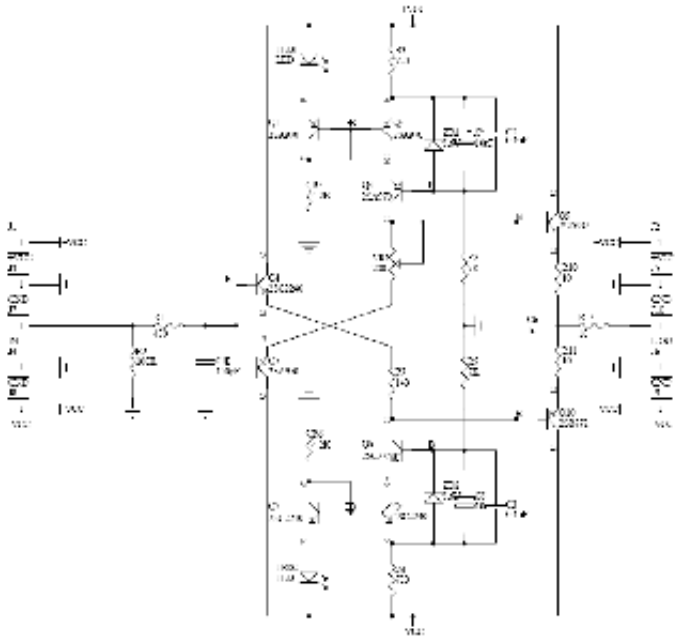
SUNNY



字體大小: [小](#) [中](#) [大](#)

Neo Mini Buffer V1.5 裝機報告

電路圖



零件表

2008年十二月 [12]
 2008年八月 [1]
 2008年四月 [4]
 2008年三月 [9]
 2008年二月 [23]
 2008年一月 [19]
 2007年十二月 [15]
 2007年十一月 [12]
 2007年十月 [10]
 2007年九月 [7]
 2007年八月 [23]
 2007年七月 [23]
 2007年六月 [26]
 2007年五月 [12]
 2007年四月 [25]
 2007年三月 [16]
 2007年二月 [21]
 2007年一月 [29]
 2006年十二月 [28]
 2006年十一月 [29]
 2006年十月 [26]
 2006年九月 [24]
 2006年八月 [32]
 2006年七月 [41]
 2006年六月 [25]
 2006年五月 [27]
 2006年四月 [15]
 2006年三月 [21]
 2006年二月 [7]
 2006年一月 [6]
 2005年十二月 [1]
 2005年六月 [2]

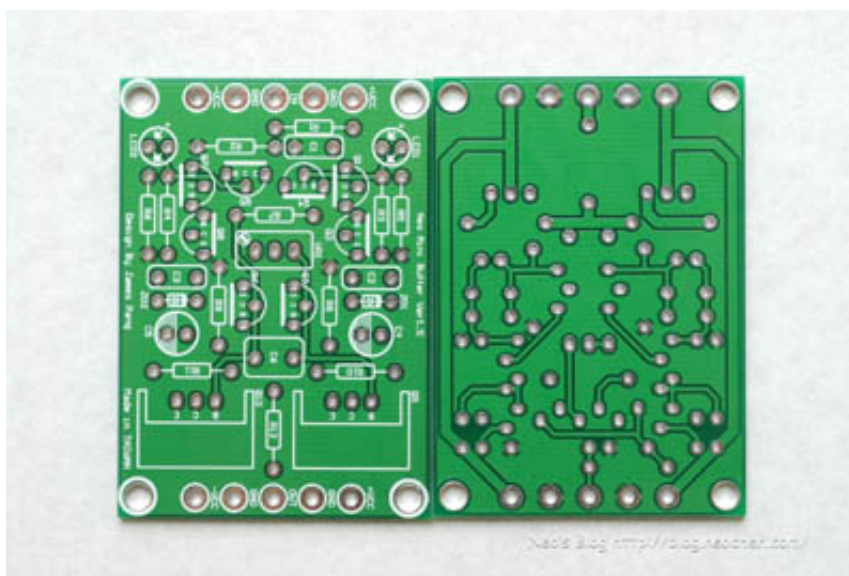
零件	代號	數量
電阻類(沒寫的都是1/4W)		
10R	R10,R11,R12	3
150R	R7	1
470R	R1	1
750R	R3,R4	2
4K3	R5,R6	2
7K5	R8,R9	2
100K	R2	1
電容類		
100p	C1	1
0.1u	C2,C3	2
1u	C6	1
10u	C4,C5	2
其它		
電路板		1
2SC2240	Q4,Q6,Q7,Q8	4
2SA970	Q1,Q2,Q3,Q5	4
2N6487	Q9	1
2N6490	Q10	1
ZD5.6V	ZD1,ZD2	2
LED	LED1,LED2	2
SVR-200R	VR1	1
螺絲		2
絕源膠墊		2
散熱片		2

電路板正反面

Support

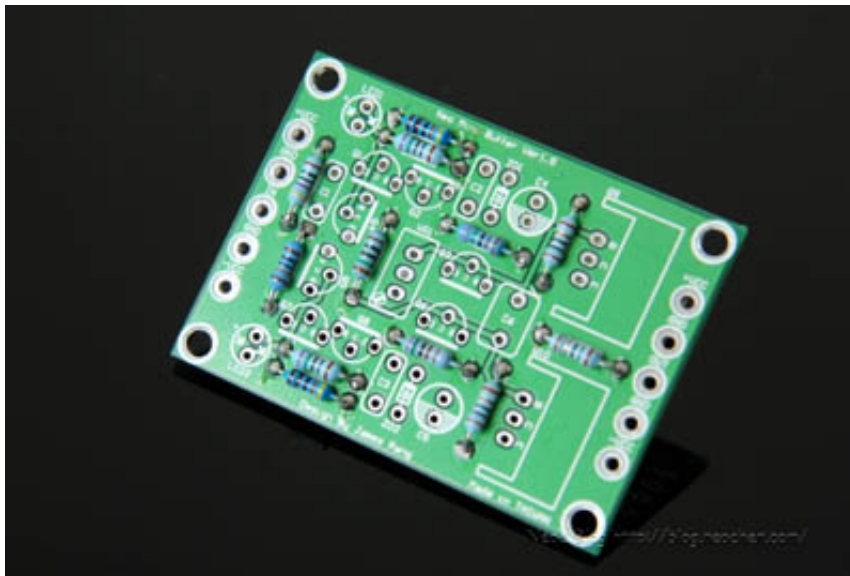


BlogLook

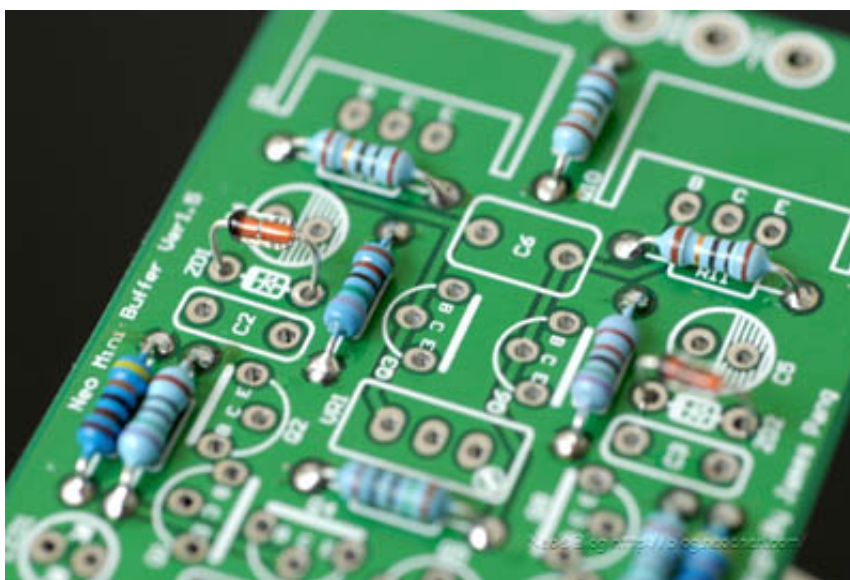


這個線路還蠻好裝的,只是電晶體稍多,要多注意散熱~~

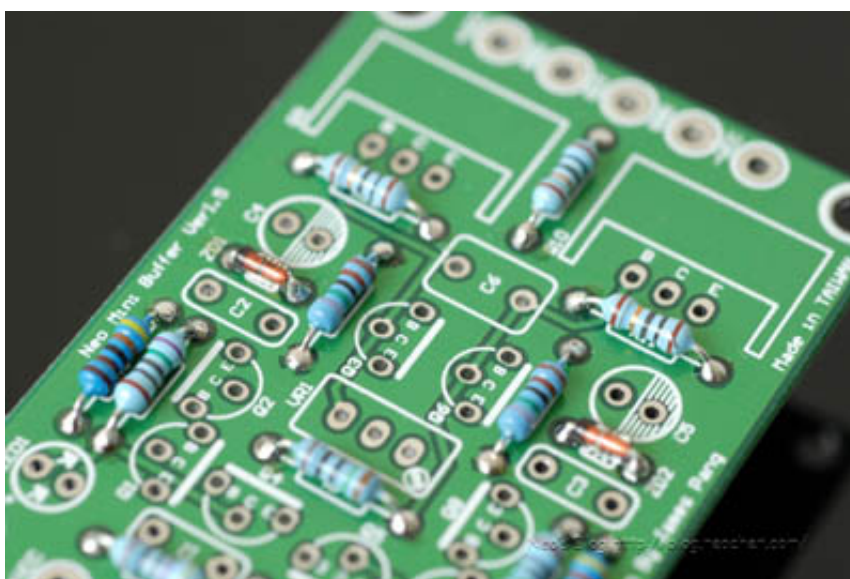
首先,一樣,從最低的電阻開始,仔細的對照一下零件表,將電阻插上
 記得電阻是無極性的,怎麼插都可以!!



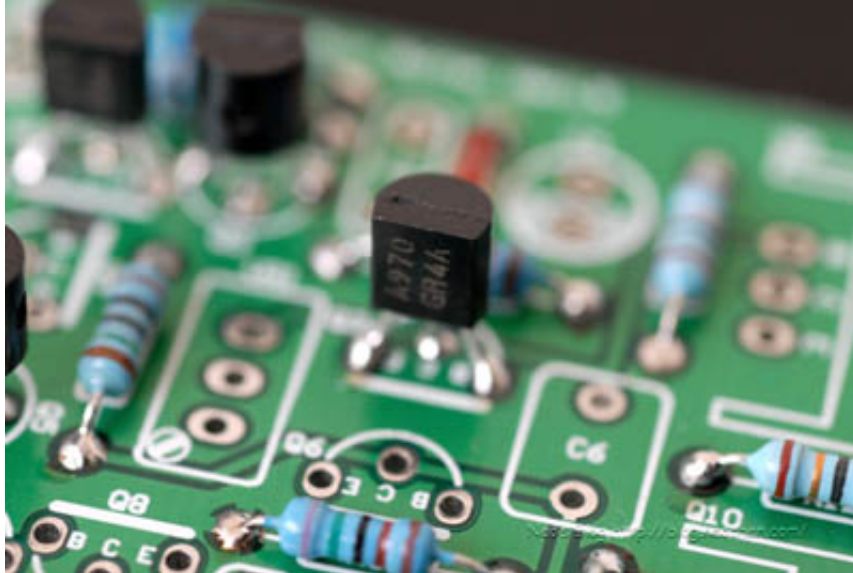
再來是ZD1,ZD2的兩顆基納,有方向性,請注意零件上粗黑線的那端
要對應電路板上粗白線的那端



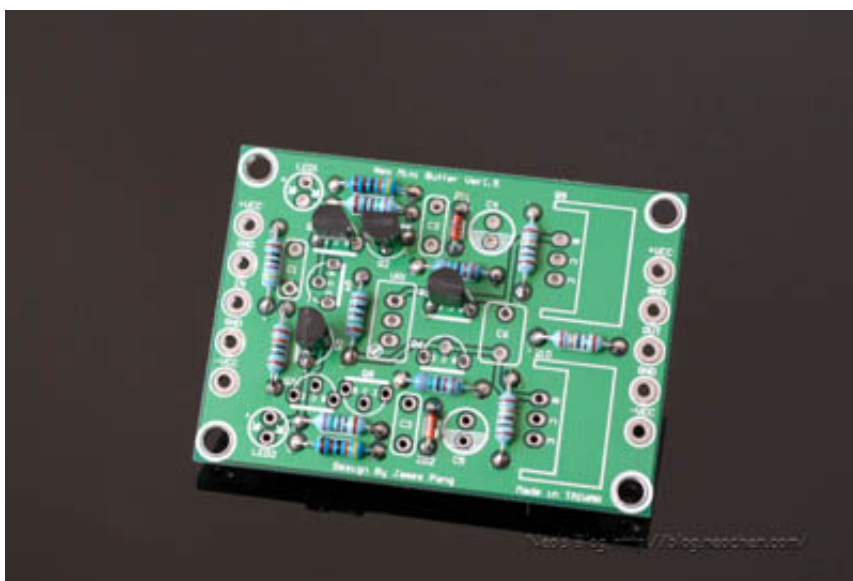
兩顆都焊上



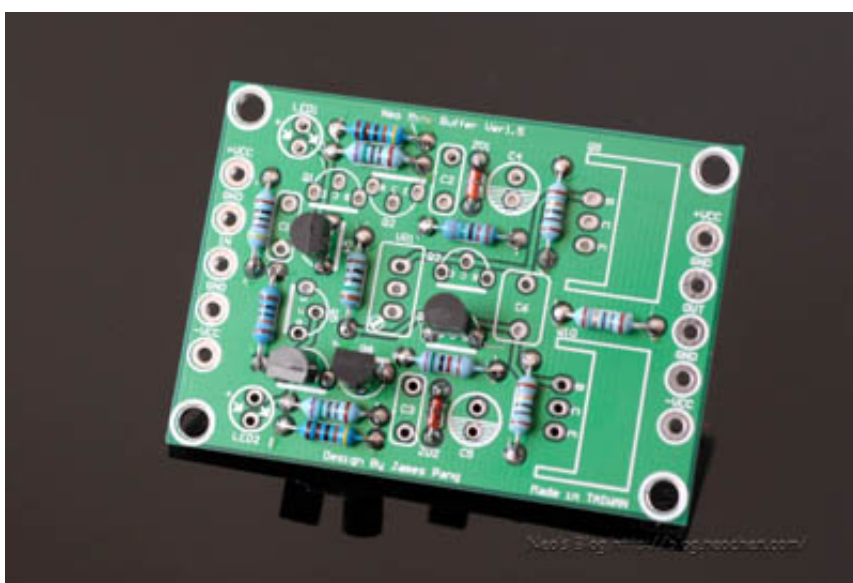
再來是Q1/Q2/Q3/Q5的A970電晶體,請注意方向性,依照電路板標示的圖形安裝



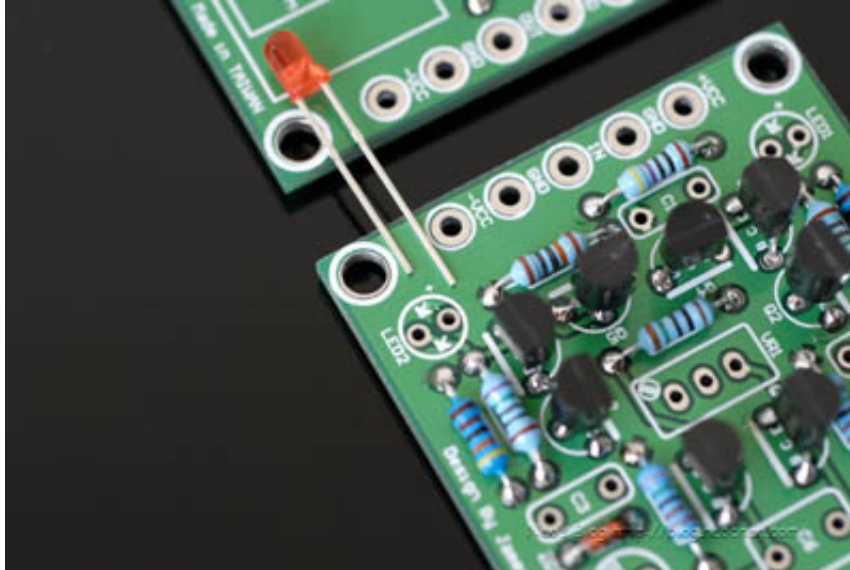
四顆A970全上,各位可以從下面的相片對照手邊的板子,看有無方向搞錯的



另外,Q4/Q6/Q7/Q8的C2240也一樣,四顆全上



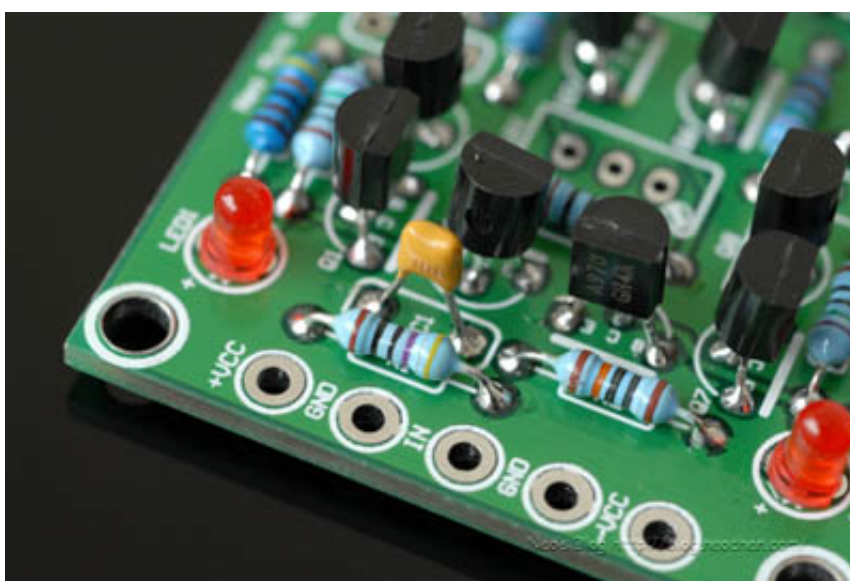
再來是LED1跟LED2的兩顆紅燈~~~有方向性,長腳為正,短腳為負,電路板上標示"+"的位正端,請勿搞錯



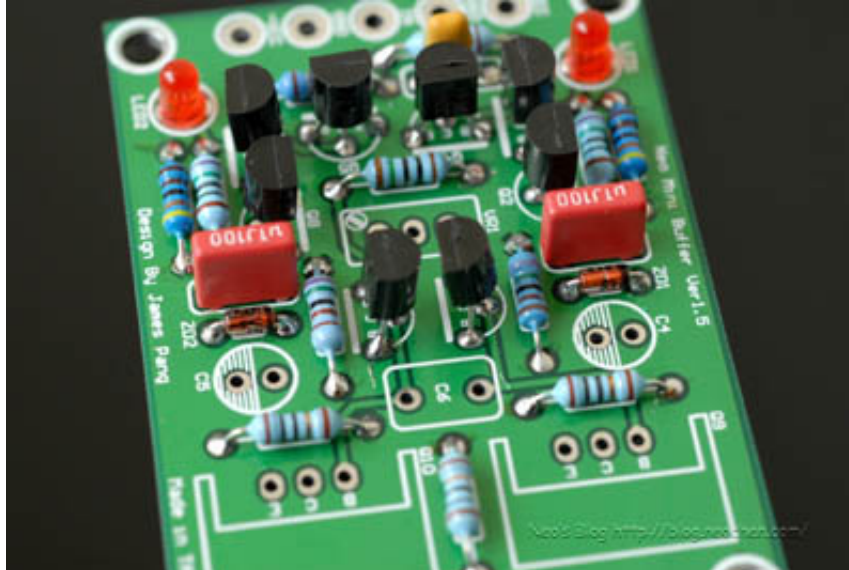
兩顆全上



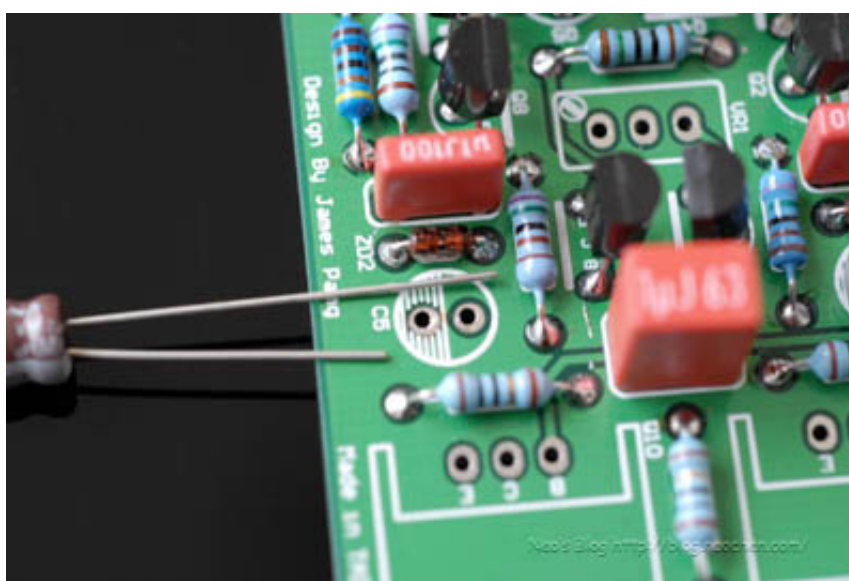
再來是C1的100p基層電容,無極性,兩邊都可以



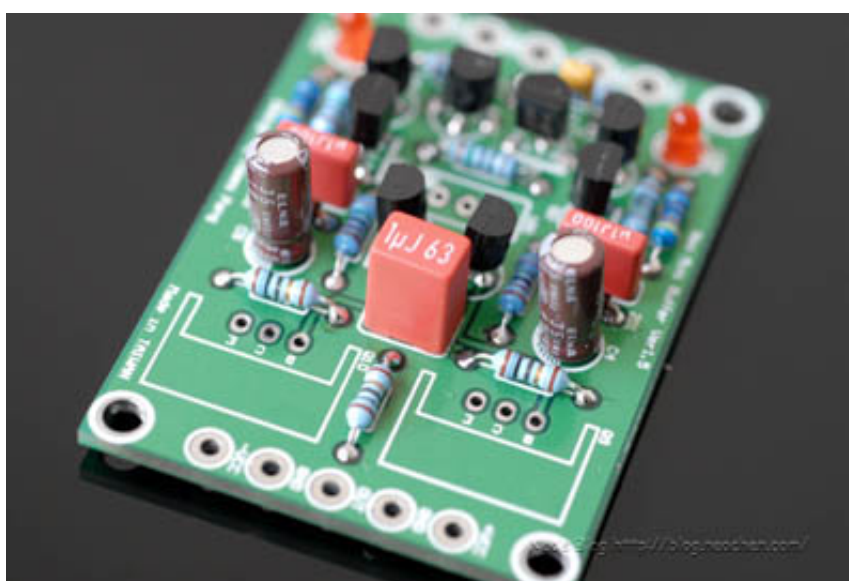
C2,C3的WIMA 0.1u,一樣是無極性



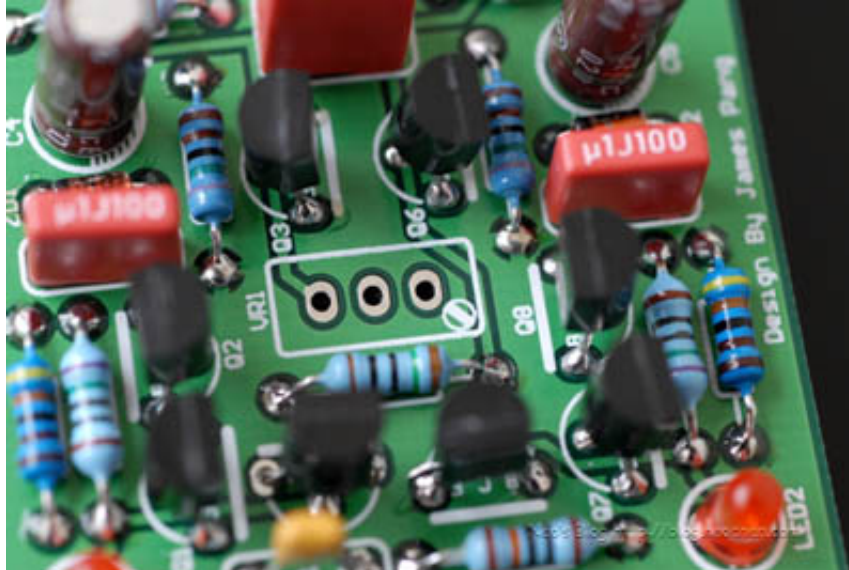
C4,C5的ELNA 10u電解電容,有極性,請注意長腳為正,短腳為負
電路板上有劃白線的那邊為負端



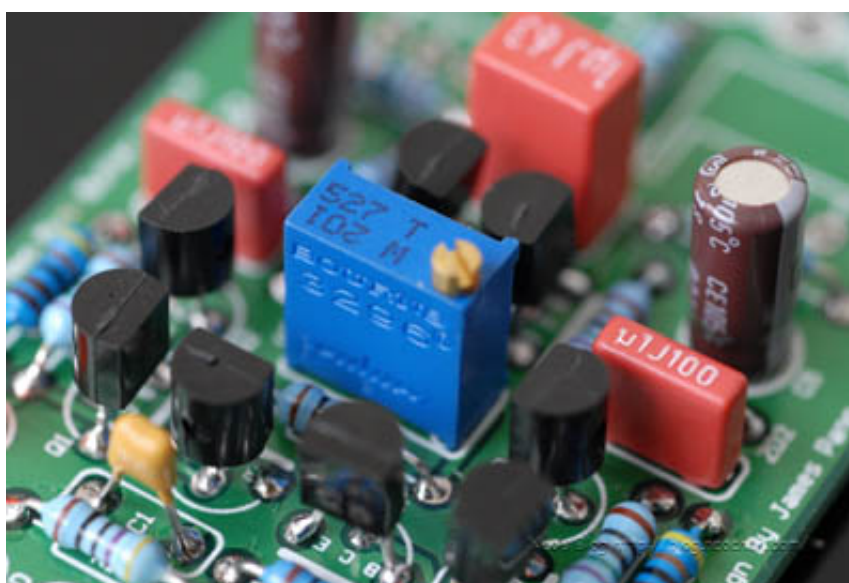
C6的1u WIMA小電容,無極性



正中間的這顆調整直流的SVR,請依照電路板上印製的圖案安裝



焊上



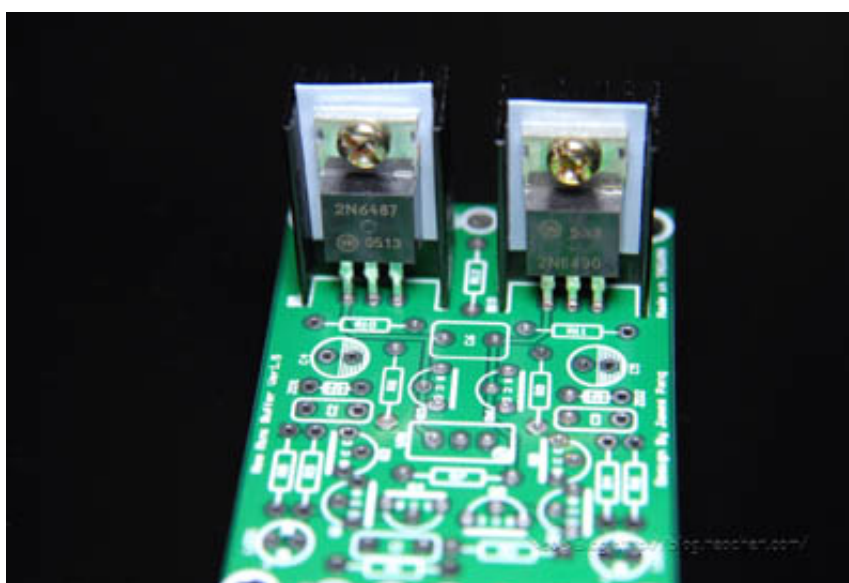
再來是輸出晶體,請依序將螺絲>晶體>絕源膠墊>散熱片鎖起來
注意:相片中的是D882,正確的晶體是2N6487/2N6490



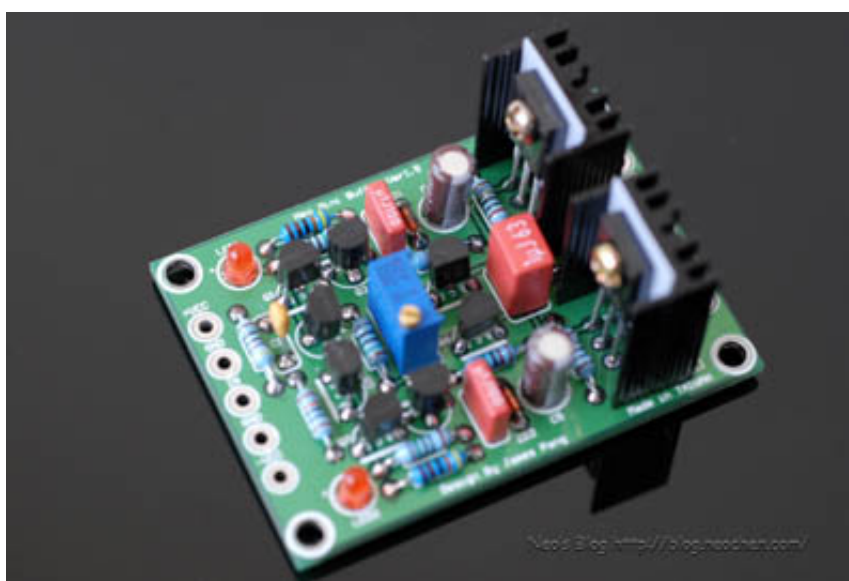
鎖好的樣子,2N6487/2N6490兩種都一樣




焊好搞定....2N6487在左,2N6490在右



來張定裝照



[本日誌由 neo 於 2007-04-30 08:09 PM 編輯]


 文章來自： 本站原創

 **mitkey** [2009-01-01 10:02 AM]

What is the purpose of R1 and C1B?

I think the R1 should be C1B so that the series capacitor can block the DC. Now how

 **neo** [2007-08-10 09:57 AM]


 引用來自 蝦仁


請問這片與NeoMINI USBDAC可以堆疊嗎？
不知道大小剛不剛好
之前有買Neomini USBDAC了
想去推大一點點的喇叭

USB DAC PreAmp Buffer這三片板子都一樣大小,可堆疊
請參考
<http://blog.neochen.com/article.asp?id=426>

 蝦仁 [2007-08-09 09:59 PM]

請問這片與NeoMINI USBDAC可以堆疊嗎？
不知道大小剛不剛好
之前有買Neomini USBDAC了
想去推大一點點的喇叭

 番薯寶寶 [2007-05-04 08:13 PM]

 引用來自 番薯寶寶


引用來自 nettyu
一聲道一片??


是的!!

[quote=番薯寶寶] 引用來自 tolkien99

請問可以加音量VR嗎？如果音源是不能控制音量的CD，可以加二片 BUFFER 去推耳機吧，或取代機內鳥鳥的耳機放大，可行嗎？

當然可以自行外加~基本上Buffer是沒有電壓增益的
如果要推耳機~而又有音量上的條件時~正常的CD輸出只有2Vp-p~我想可能不夠應付所有的
耳機~還是加個前級吧 [/quote]

 番薯寶寶 [2007-05-04 08:12 PM]

 引用來自 nettyu

一聲道一片??

是的!! 😄

[quote=tolkien99]請問可以加音量VR嗎？如果音源是不能控制音量的CD，可以加二片BUFFER 去推耳機吧，或取代機內鳥鳥的耳機放大，可行嗎？[/quote]

當然可以自行外加~基本上Buffer是沒有電壓增益的
如果要推耳機~而又有音量上的條件時~正常的CD輸出只有2Vp-p~我想可能不夠應付所有的
耳機~還是加個前級吧 😎


 **tolkien99** [2007-05-04 05:55 PM]

請問可以加音量VR嗎？如果音源是不能控制音量的CD，可以加二片BUFFER 去推耳機吧，或取代機內鳥鳥的耳機放大，可行嗎？

 **nettyu** [2007-05-04 04:58 PM]

一聲道一片??

 番薯寶寶 [2007-05-03 09:55 PM]

 引用來自 **chiahao**


請問如果用一個小管前電路輸出給他~是不是可以直接推動耳機?~

是的~不過如果是推動低阻抗耳機~例如32歐姆以下的話~
可把輸出電阻給去除~不然可是會白白損失不少功率的喔~ 😄

P.S.長時間聆聽的話~建議晶體外接~加強散熱 😎

 **mars9** [2007-05-03 07:32 PM]

謝謝蕃薯大清楚的講解，小弟受教了~~

 **chiahao** [2007-05-03 07:02 PM]

請問如果用一個小管前電路輸出給他~是不是可以直接推動耳機?~

1 | 2 | >

發表評論

暱 稱:

密 碼: 遊客發言不需要密碼.

驗證碼: 8XW8

內 容:

選 項: ☐ 禁止表情轉換 ☐ 禁止自動轉換鏈接 ☐ 禁止自動轉換關鍵字

[發表評論](#) [重寫](#)

雖然發表評論不用註冊，但是為了保護您的發言權，建議您註冊帳號.

字數限制 **1000** 字 | [UBB代碼](#) [開啟](#) | [\[img\]標籤](#) [關閉](#)