

# Neo's Blog

耳機像針筒,音樂像嗎啡,聽音樂像吸毒

首頁 單車 耳擴 耳機 3C產品 音響DIY 相片日記

使用者功能

登錄

使用者註冊

最新評論

acyclovir 20 mg [url=  
does baclofen help nei  
duration acyclovir side  
sustained release dos  
acyclovir used for vert  
acyclovir hydration [u  
intrathecal baclofen g  
acyclovir safe in late p  
acyclovir drug toxicity  
does acyclovir prevent

文章分類

- 首頁
- 單車 [15] RSS
- 耳擴 [255] RSS
- 耳機 [46] RSS
- 3C產品 [71] RSS
- 音響DIY [230] RSS
- 相片日記 [31] RSS

日曆

2015年5月

日	一	二	三	四	五	六
26	27	28	29	30	1	2
3	4	5	6	7	8	9
10	11	12	13	14	15	16
17	18	19	20	21	22	23
24	25	26	27	28	29	30
31	1	2	3	4	5	6

Archive

- 2009年十二月 [5]
- 2009年十一月 [1]
- 2009年十月 [21]
- 2009年九月 [27]
- 2009年八月 [7]
- 2009年七月 [7]
- 2009年六月 [8]
- 2009年五月 [1]

音響DIY

## 虛擬地套件裝機報告

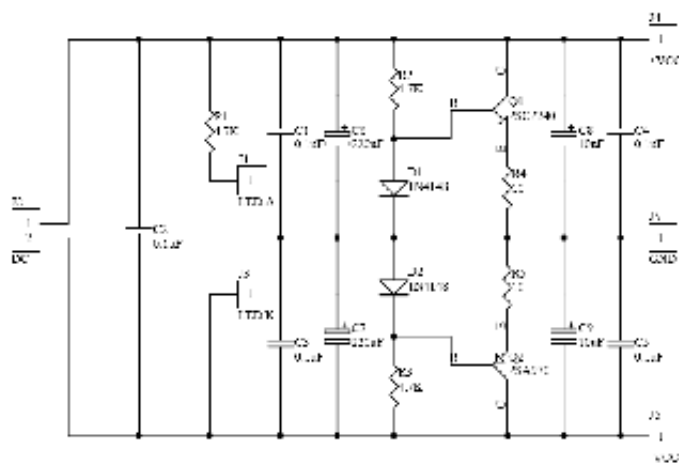
作者:neo 日期:2007-04-27

SUNNY

字體大小: 小 中 大

虛擬地套件裝機報告

電路圖



<http://blog.neochen.com/>

零件表

零件	代號	數量
電阻類(沒寫的都是1/4W)		
10R	R4,R5	2
4K7	R1,R2,R3	3
電容類		
0.1u	C1~C5	5
10u	C8,C9	2
100u	C6,C7	2
其它		
電路板		1
1N4148	D1,D2	2
2SC2240	Q1	1
2SA970	Q2	1
LED	LED	1

電路板正反面

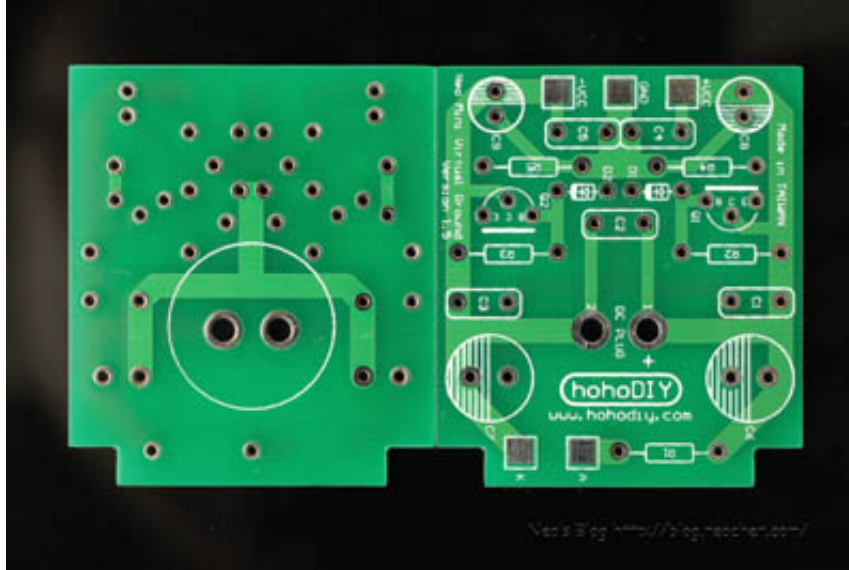
2008年十二月 [12]  
2008年八月 [1]  
2008年四月 [4]  
2008年三月 [9]  
2008年二月 [23]  
2008年一月 [19]  
2007年十二月 [15]  
2007年十一月 [12]  
2007年十月 [10]  
2007年九月 [7]  
2007年八月 [23]  
2007年七月 [23]  
2007年六月 [26]  
2007年五月 [12]  
2007年四月 [25]  
2007年三月 [16]  
2007年二月 [21]  
2007年一月 [29]  
2006年十二月 [28]  
2006年十一月 [29]  
2006年十月 [26]  
2006年九月 [24]  
2006年八月 [32]  
2006年七月 [41]  
2006年六月 [25]  
2006年五月 [27]  
2006年四月 [15]  
2006年三月 [21]  
2006年二月 [7]  
2006年一月 [6]  
2005年十二月 [1]  
2005年六月 [2]

## Support



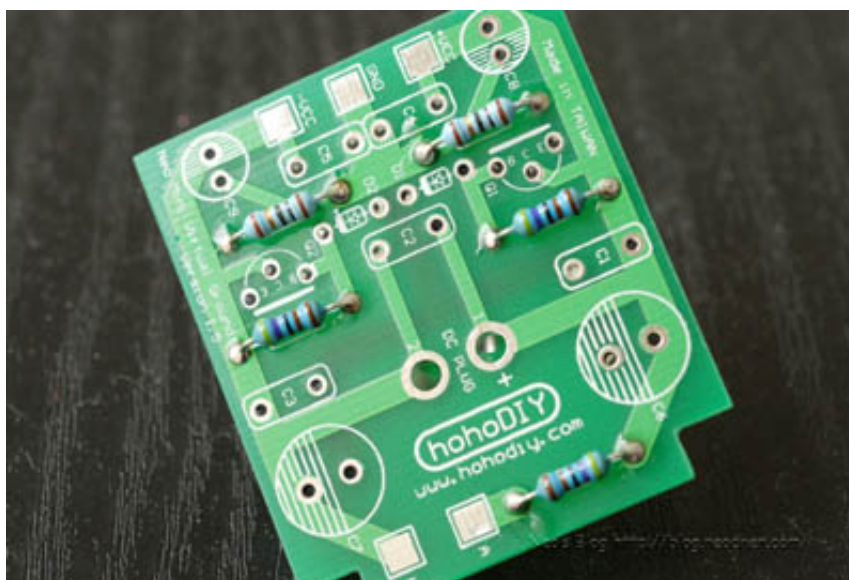
## BlogLook

blog.neochen.com  
www.neochen.com



參考一下零件表,對應一下零件編號,準備開工囉~~

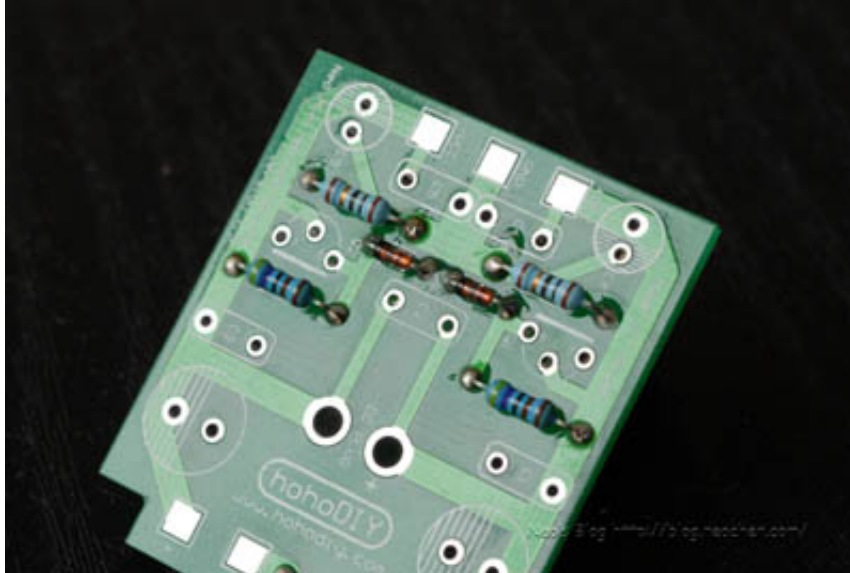
一樣是先上高度最低的電阻,無極性,哪一邊都可以



再來是高度一樣的1N4148,這個有極性,請注意零件上的粗黑線要對應電路板上粗白線的那端

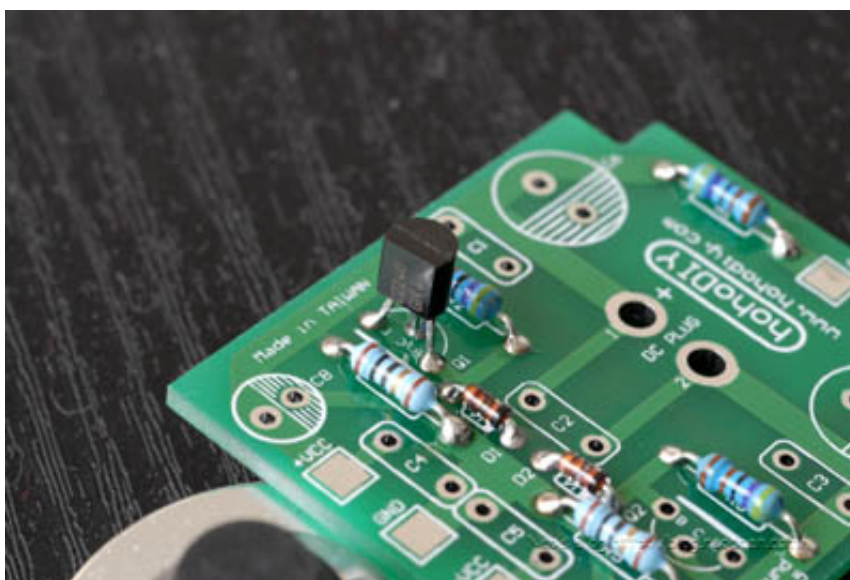


焊好的樣子

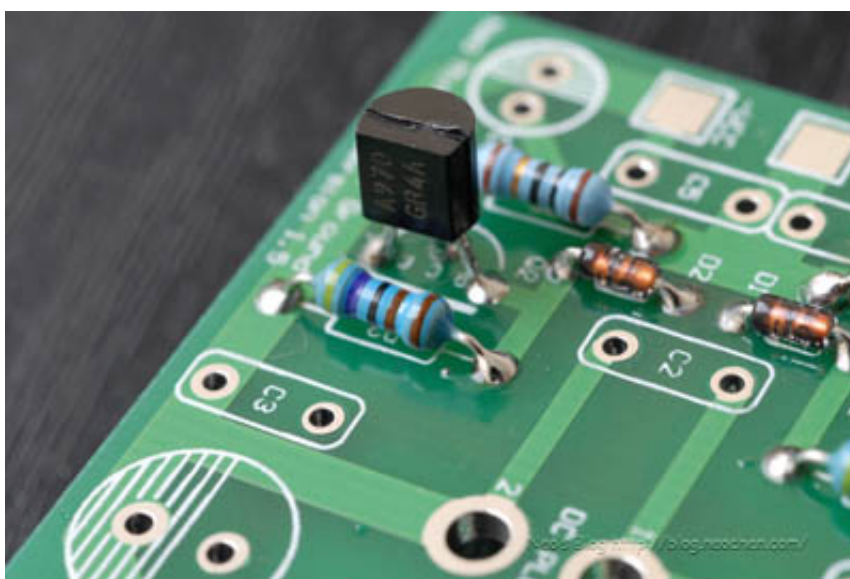


再來是Q1的C2240,請依照電路板印刷的方向插入即可

焊的時候要注意,電晶體很怕熱,焊完一支腳要稍微冷卻一下再焊下一支腳

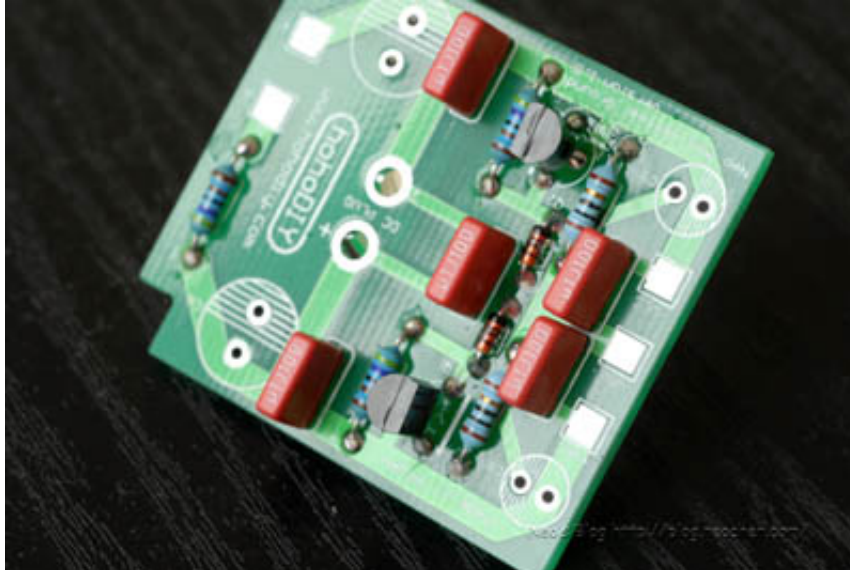


Q2的A970

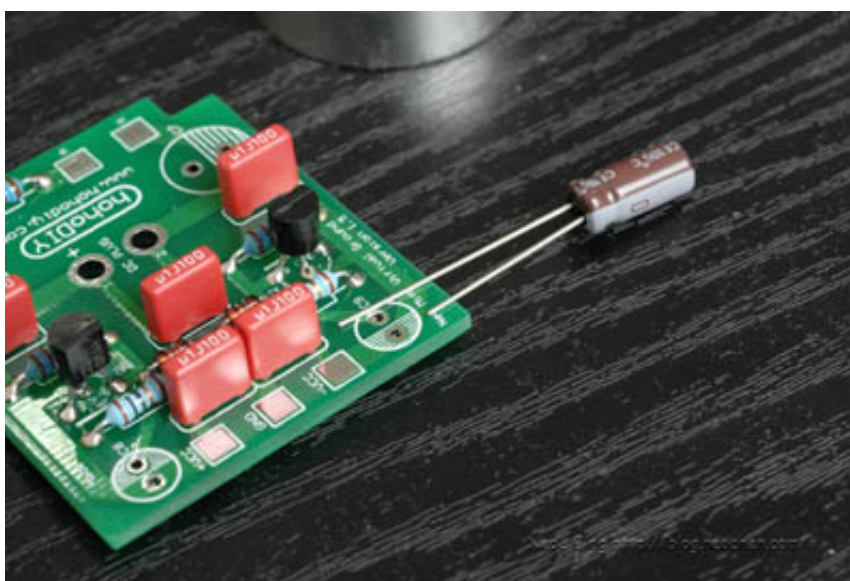


再來是C1~C5的0.1u小電容,這個無極性限制

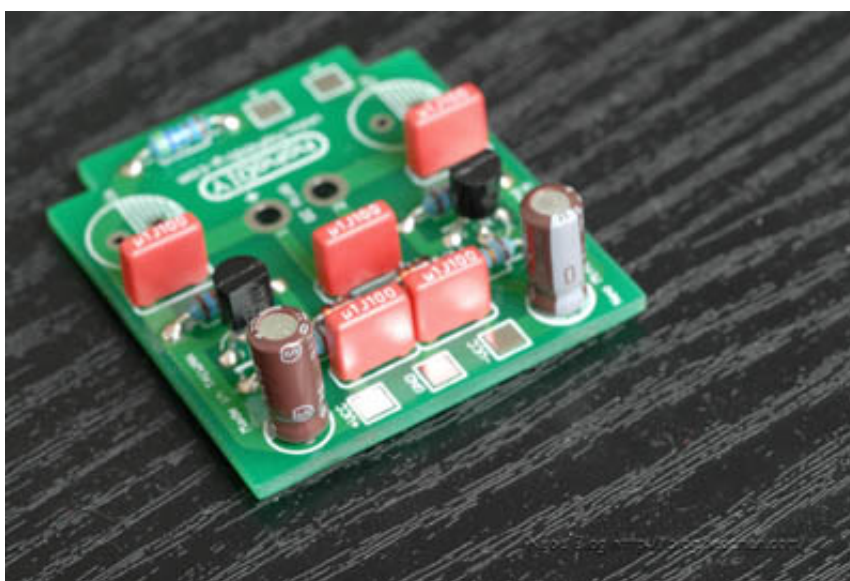




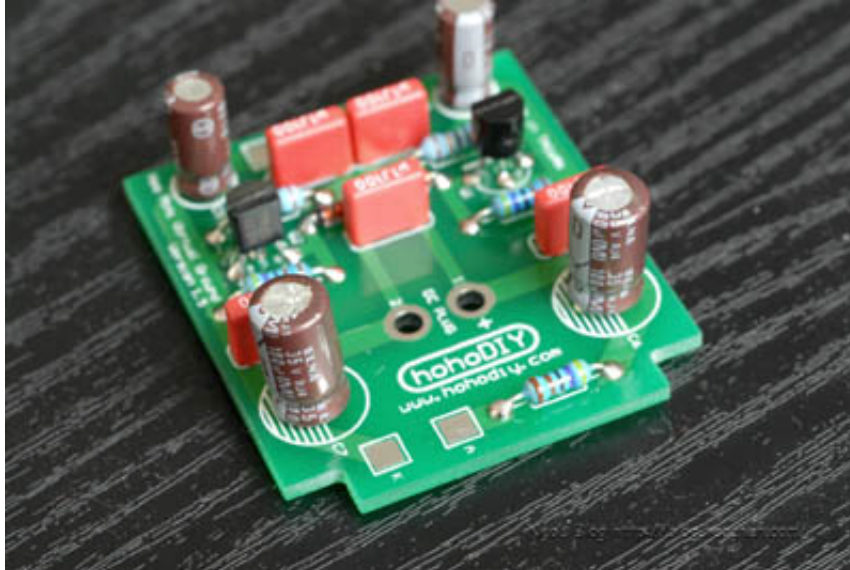
C8,C9的10u電容,有極性,長腳為正,短腳為負,電路板上有劃白線的為負  
請勿搞錯!!



焊好的樣子

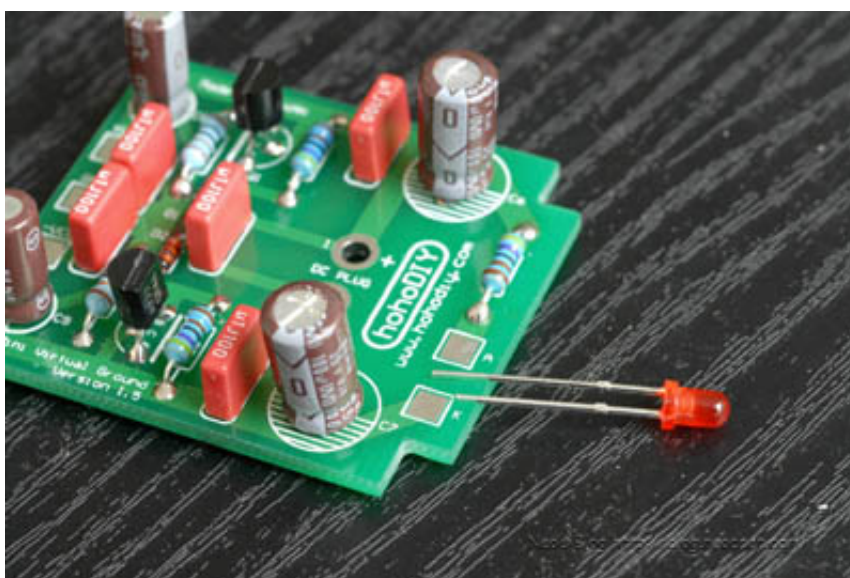


C6,C7的100u電容一樣,請注意極性

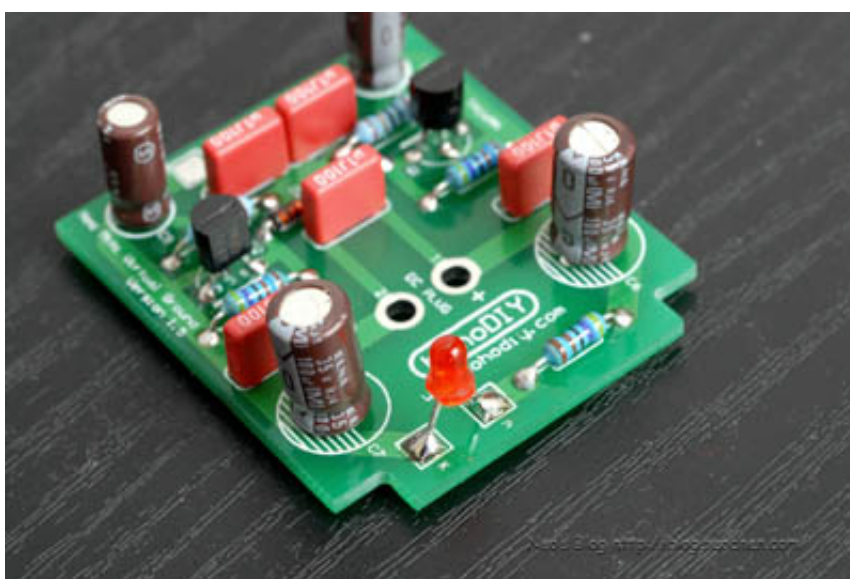


最後是LED,其實這個有裝沒裝都可以,預留起來讓大家方便

電路板上標示A的為高電位,K的為低電位,所以LED的長腳端請拉到A  
短腳端請拉到K



焊好的樣子



最後,準備上電測試,正中央那兩個大洞就是電壓輸入的地方,1為正2為地





電壓輸出的地方,分別為-Vcc Gnd +Vcc

上電測量一下,電壓值應該會剛剛好等於輸入電壓除以二



最後來張定裝照



 **jetzake** [2009-05-04 01:18 AM]

忘了說.. 店家和我說"H48"就是"1N4148"...

我查了一點資料似乎也沒錯??

但是真這樣用還是有點抖抖的...

 **jetzake** [2009-05-04 01:16 AM]

neo大 我買全套digiamp送的虛擬地套件 前陣子上面的2SC2240噴掉了....OTZ


後來自己拆下來想修 買了2SA970和2SC2240各十顆 還有標記為H48(和原本給的似乎有些不同??)準備修理...

把上面的島縣和LED都拆光 新的晶體都換上去之後

一上電這兩顆電晶體的其中之一幾乎是一定會爆開...OTZ


請問我是不是忽略了某個細節 或是有其他的部份損壞呢??

(連噴三顆後... 已經有點不想在繼續試下去了... 實在非常的無力這樣)

 **Marx** [2009-02-04 09:27 PM]

請問neo大

虛擬地輸入+-24V 輸出+10V GND -14V這樣算正常嗎?


 **neo** [2007-12-18 05:21 PM]

建議您把問題找出來,這樣子應該是不正常的..

但小弟目前也還猜不到可能發生問題的點

建議您要不要把相片po到**bbs.hohodiy.com**

讓大家一起幫您研究研究.

 引用來自 **hhttpww**

檢查過了 似乎沒有AC的輸出

不過發現 這顆變壓器有點太高輸出

電壓到26伏

好像不是太好說

雖然聽不出什麼問題

先給它散個熱好了


 **hhttpww** [2007-12-16 10:03 PM]

檢查過了 似乎沒有AC的輸出

不過發現 這顆變壓器有點太高輸出

電壓到26伏

好像不是太好說  
雖然聽不出什麼問題  
先給它散個熱好了

 該不會 [2007-12-16 11:44 AM]

會不會 買到 AC & DC 整流器

用電表 AC檔位 量一下 整流器  
再用 DC檔位 量一下 整流器

兩者皆有的話.....

跟我一樣....><

我買到 24V 3A的整流器

....

 hhttw [2007-12-15 09:12 PM]

neo大 小弟用虛擬地+digiamp1.1  
使用台製24V(實測大約24.5V) 1A的變壓器

正常發聲 虛擬地測試也ok  
可是Q2的A970 燙到不行 (手指無法壓在上面超過1秒)  
Q1卻只是小溫而以 沒什麼感覺

不知Q2這樣燙燙是正常的嗎  
很害怕會把晶體燒壞

因為還沒找到殼  
LED沒鐸上去

1

發表評論

暱 稱:

密 碼:  遊客發言不需要密碼.

驗證碼:  RRTW

內 容:

選 項: ☐ 禁止表情轉換 ☐ 禁止自動轉換鏈接 ☐ 禁止自動轉換關鍵字

雖然發表評論不用註冊，但是為了保護您的發言權，建議您註冊帳號.

字數限制 **1000** 字 | UBB代碼 開啟 | [img]標籤 關閉



