

Neo's Blog

耳機像針筒,音樂像嗎啡,聽音樂像吸毒

首頁 單車 耳擴 耳機 3C產品 音響DIY 相片日記

使用者功能

登錄

使用者註冊

最新評論

duration acyclovir side
sustained release dos
acyclovir used for vert
acyclovir hydration [u
intrathecal baclofen g
acyclovir safe in late p
acyclovir drug toxicity
does acyclovir prevent
acyclovir chemistry an
baclofen anti anxiety |

文章分類

- 首頁
- 單車 [15] [RSS](#)
- 耳擴 [255] [RSS](#)
- 耳機 [46] [RSS](#)
- 3C產品 [71] [RSS](#)
- 音響DIY [230] [RSS](#)
- 相片日記 [31] [RSS](#)

日曆

2015年5月

日	一	二	三	四	五	六
26	27	28	29	30	1	2
3	4	5	6	7	8	9
10	11	12	13	14	15	16
17	18	19	20	21	22	23
24	25	26	27	28	29	30
31	1	2	3	4	5	6

Archive

- 2009年十二月 [5]
- 2009年十一月 [1]
- 2009年十月 [21]
- 2009年九月 [27]
- 2009年八月 [7]
- 2009年七月 [7]
- 2009年六月 [8]
- 2009年五月 [1]

[音響DIY](#)

NeoMini單電源穩壓版裝機報告

作者:neo 日期:2006-08-13

[SUNNY](#) [☆☆☆](#)

字體大小: 小 中 大

NeoMini單電源穩壓版裝機報告

先來看完成圖



* 注意,全部的相片都有放大圖,直接點相片即可看放到超大的圖,近視再深都不用怕

給各位參考用的零件表

如果已經有DIY經驗的同學,下面的就可以不必看了...

只需注意一下Q2跟Q3,電路板上方向印錯了~~要反過來才對

零件	代號	數量	備註
電阻類(沒寫的都是0.5W)			
3K8	R1	1	高精度
1K	R2	1	高精度
10K	R3	1	高精度
電容類			
2200u/50v		1	NCC MKG
100u/50V	C1	1	ELNA Silmic
10u/35V	C2,C3,C7	3	ELNA Silmic
33p	C5	1	
104p	C4	1	
其它			
電路板		1	
2N6487	Q1	1	2SC5200 or 2SC3519可代用to-220
MPSA42	Q2	1	to92
2SK170	Q3	1	to92
LM336-5V	IC1	1	to92
NJM4556	OP	1	DIP8
OP座	OP座	1	
1N5062	D1~D4	4	
1N4007	D5	1	
ZD12V	ZD1	1	

2008年十二月 [12]

2008年八月 [1]

2008年四月 [4]

2008年三月 [9]

2008年二月 [23]

2008年一月 [19]

2007年十二月 [15]

2007年十一月 [12]

2007年十月 [10]

2007年九月 [7]

2007年八月 [23]

2007年七月 [23]

2007年六月 [26]

2007年五月 [12]

2007年四月 [25]

2007年三月 [16]

2007年二月 [21]

2007年一月 [29]

2006年十二月 [28]

2006年十一月 [29]

2006年十月 [26]

2006年九月 [24]

2006年八月 [32]

2006年七月 [41]

2006年六月 [25]

2006年五月 [27]

2006年四月 [15]

2006年三月 [21]

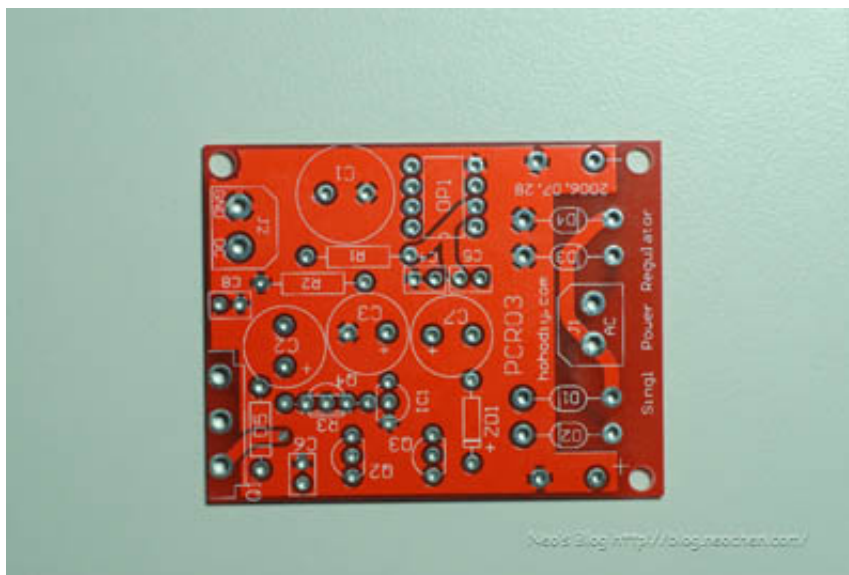
2006年二月 [7]

2006年一月 [6]

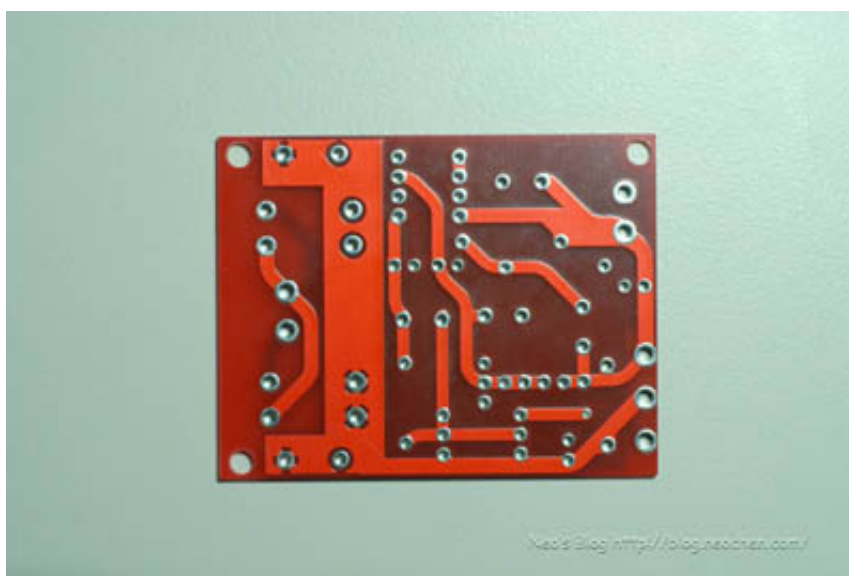
2005年十二月 [1]

2005年六月 [2]

先來張電路板正面,面積僅有 $5.6\text{cm} \times 4.4\text{cm}$,約一般信用卡的一半



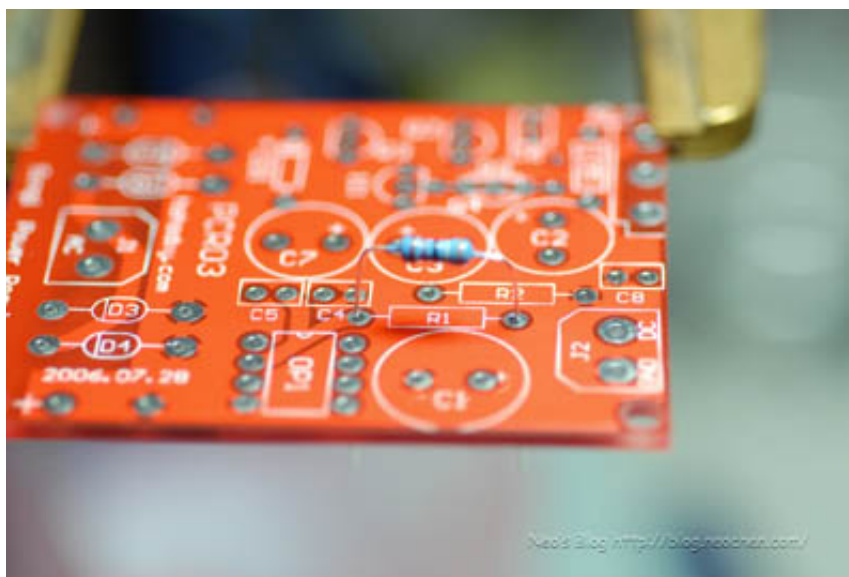
背面



開工..一樣先從高度最低的開始...

R1的3.9K..電阻沒方向性,愛哪就就哪邊嘞

比零件表的3.8K多一點點..各位同學別以為拿錯喔

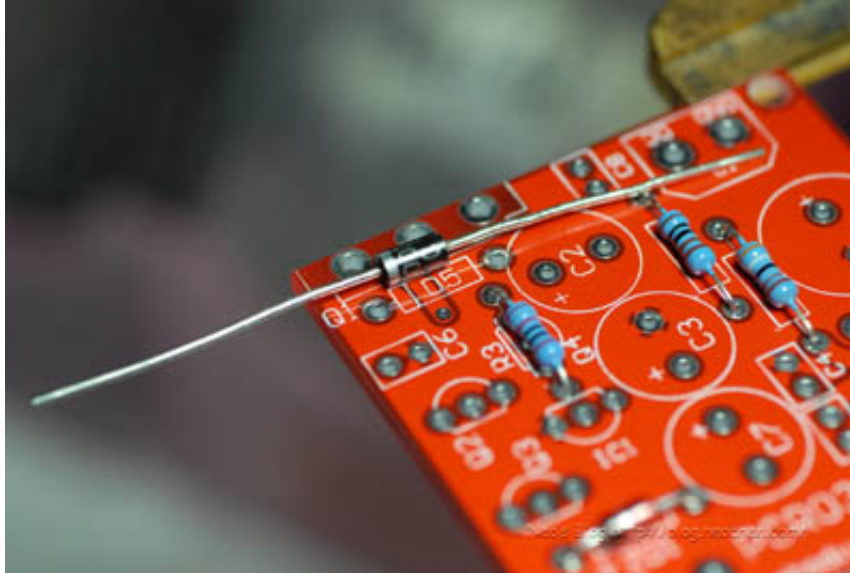


Support

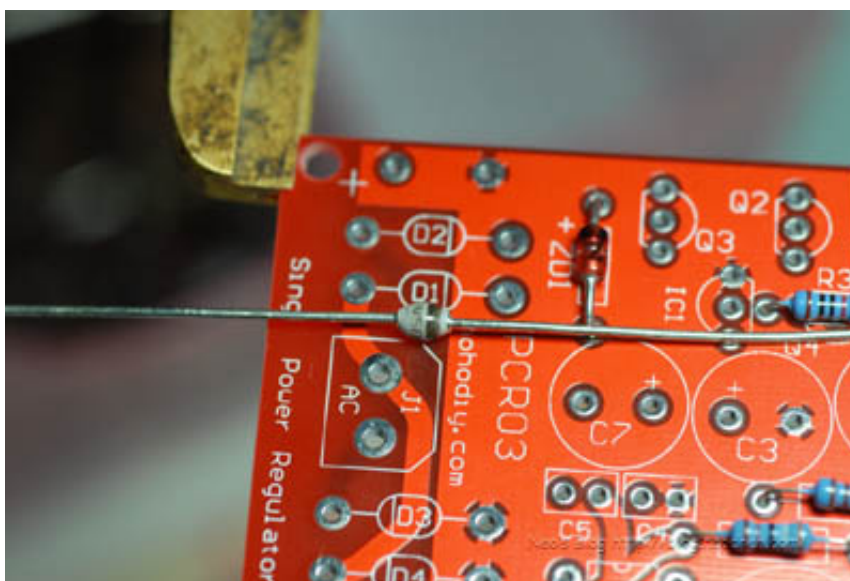


BlogLook

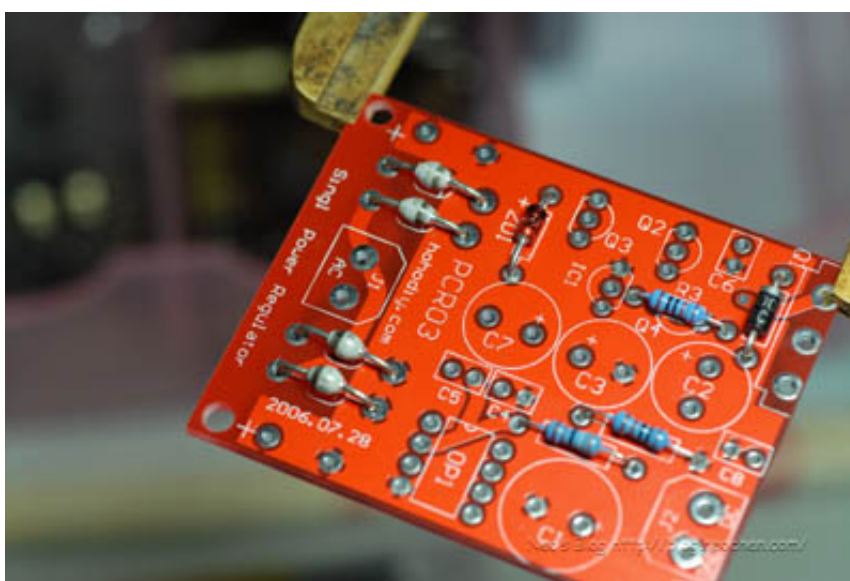
blog.neochen.com



再來是D1~D4的1N5062,一樣有方向性,粗黑線要對應電路板上劃白線那邊



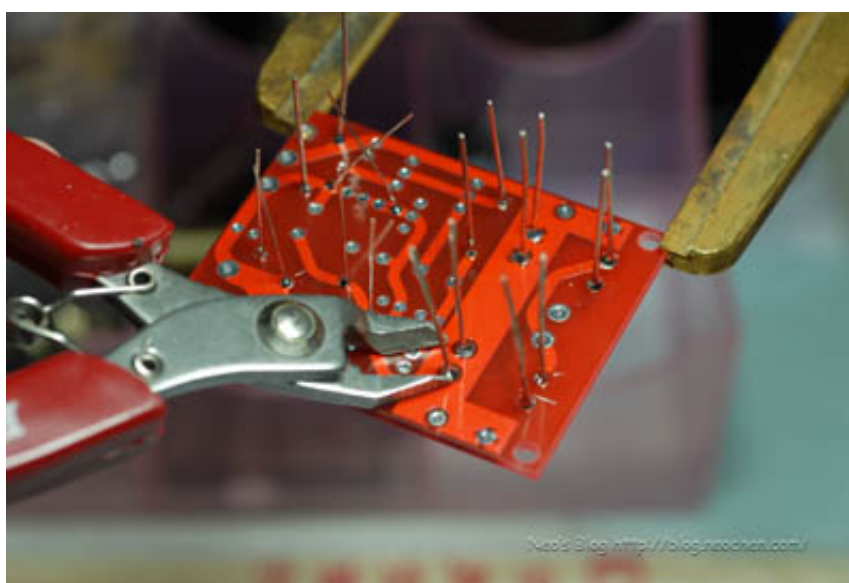
插好的樣子



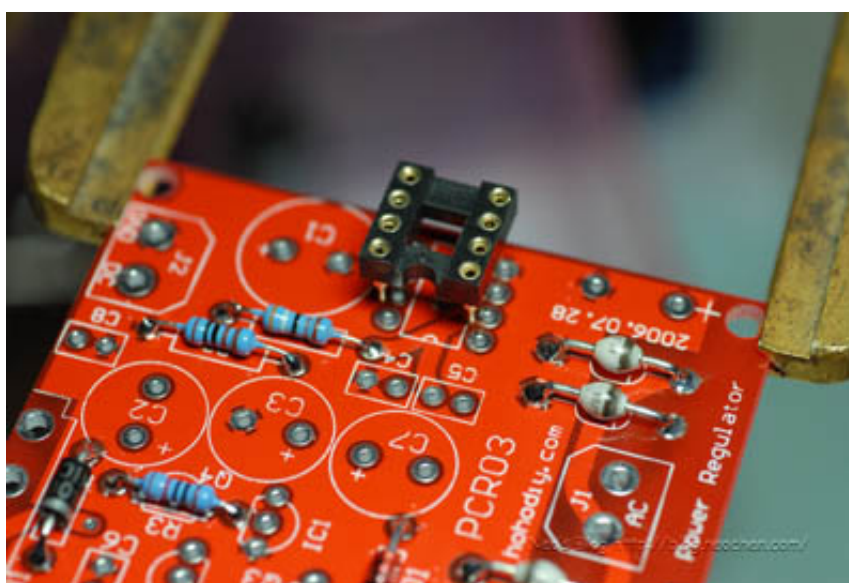
然後先焊正面...記得焊點要盡量成三角形喔..



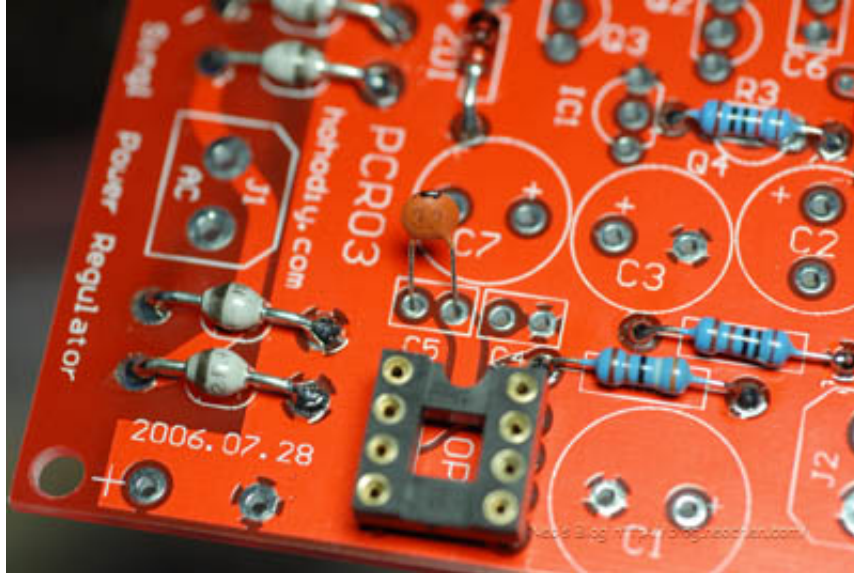
正面焊完,再翻過來焊背面..焊好後把煩人的腳全剪掉吧



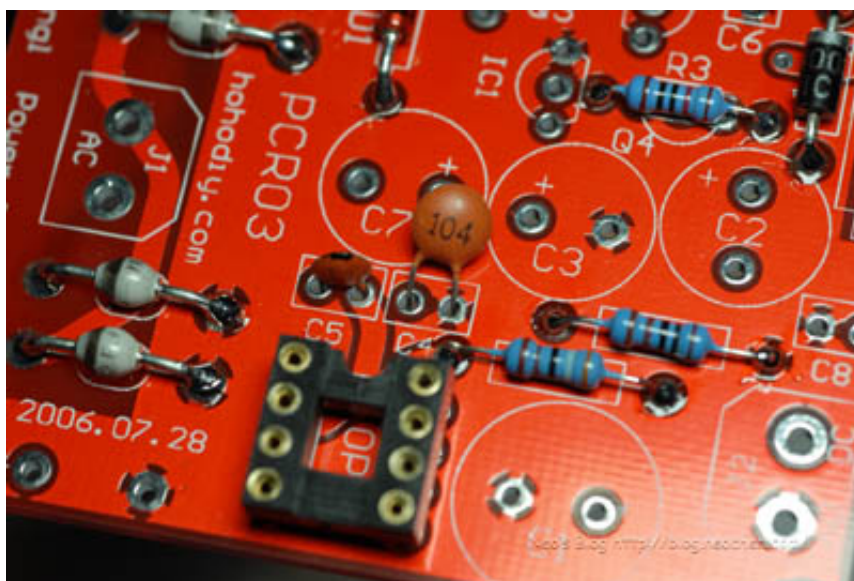
上OP座..請注意有缺一圓角的那邊,要對應電路板上劃一半圓的那邊



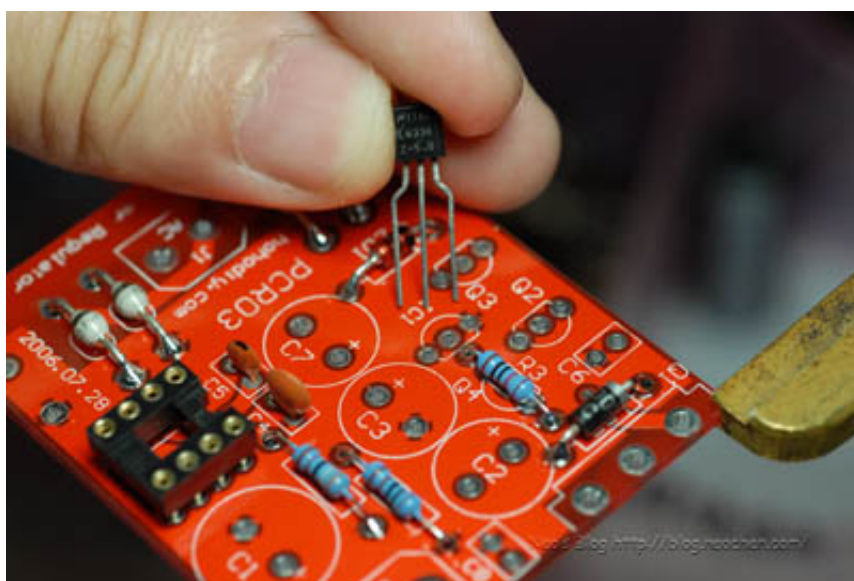
C5的33p小電容



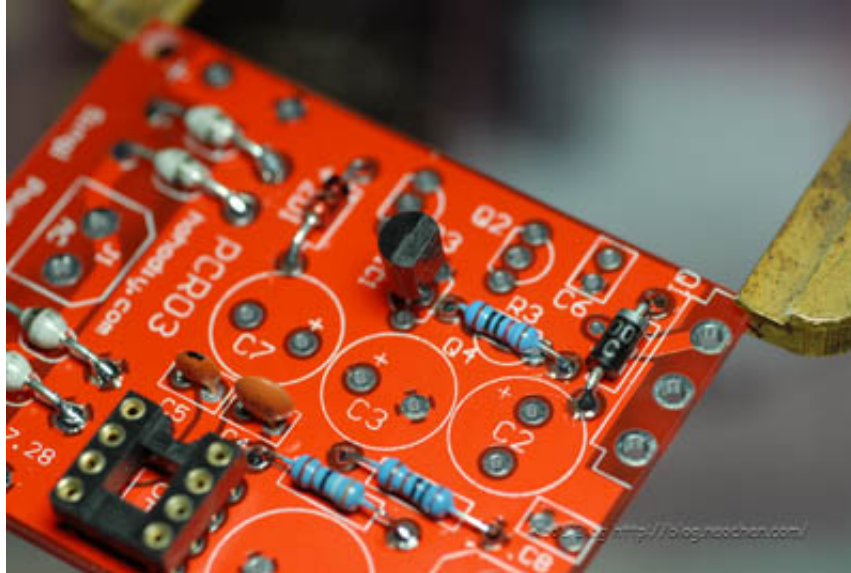
C6的104p小電容



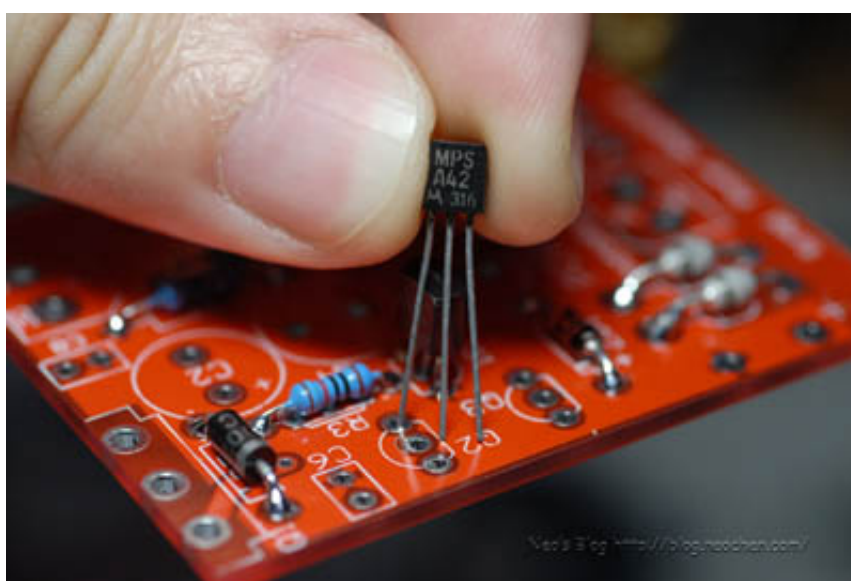
再來是IC1的參考用IC..LM336 5V..這個有方向性,有字的那面要對應電路板上缺角的那邊



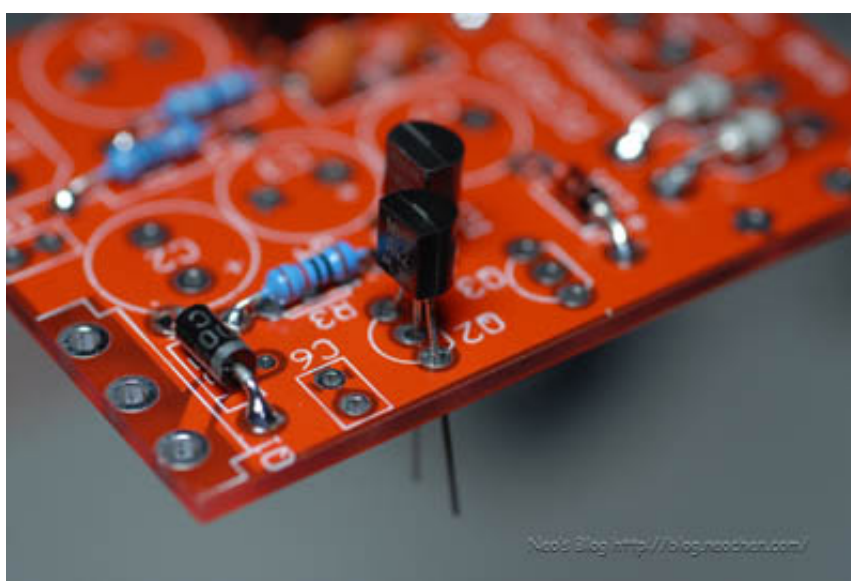
焊好的樣子



Q2的A42...電路板印刷錯誤,請各位..務必注意相片中的方向...
有印字的那邊..要跟電路板上缺角的那邊相反



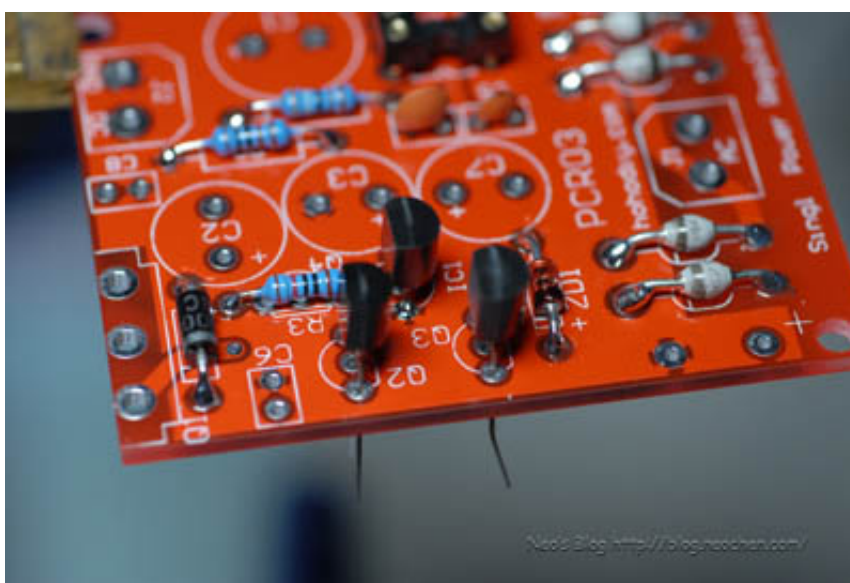
焊好的樣子



Q3的K170..跟Q2一樣..要跟電路板印的方向相反

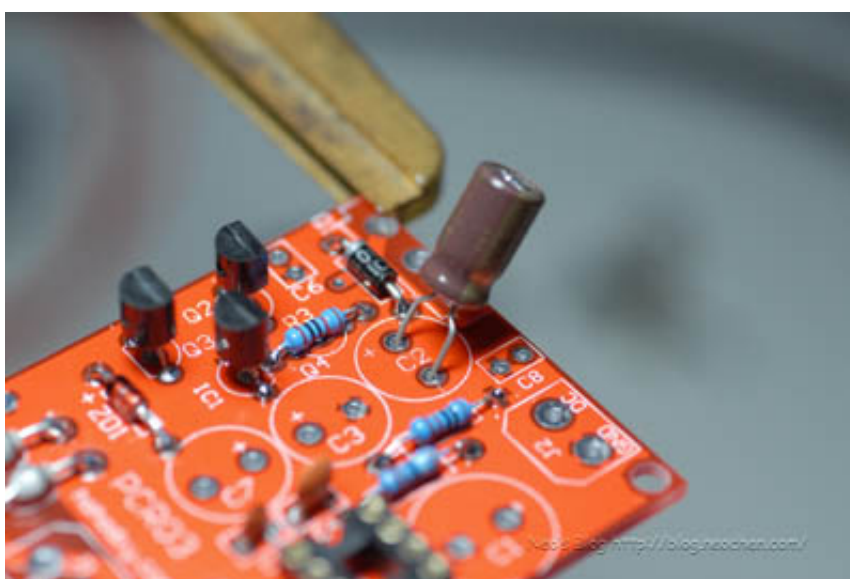


焊好的樣子..再注意對照一下喔..別焊錯了...焊錯了可是會燒掉的

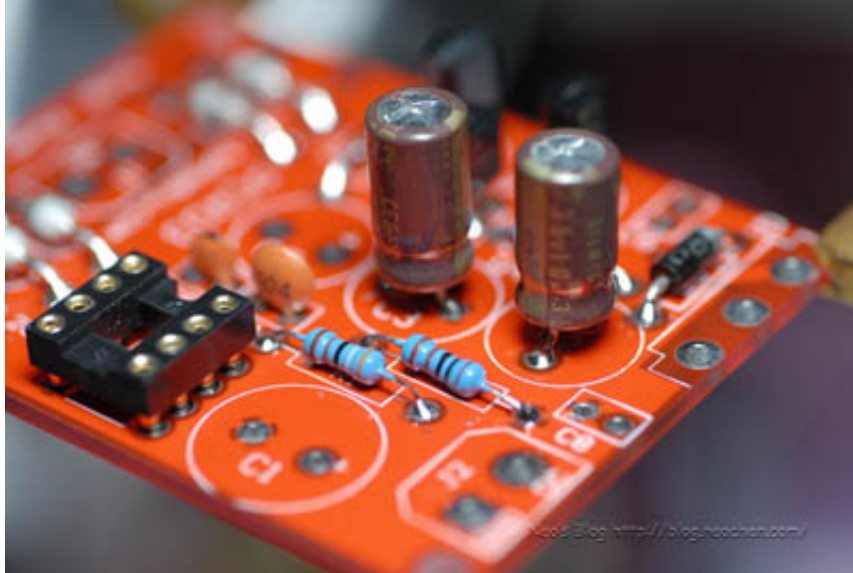


C2的ELNA Silmic 10u/50v電容...這次贈送的套件都是ELNA Silmic系列的喔~~送也要送最好的

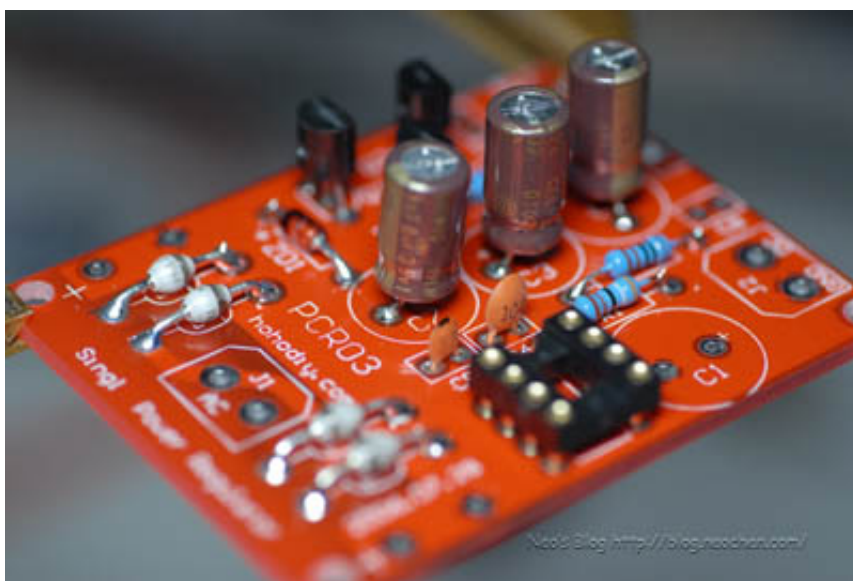
腳位要注意..電容上面有粗線的那邊是負極..



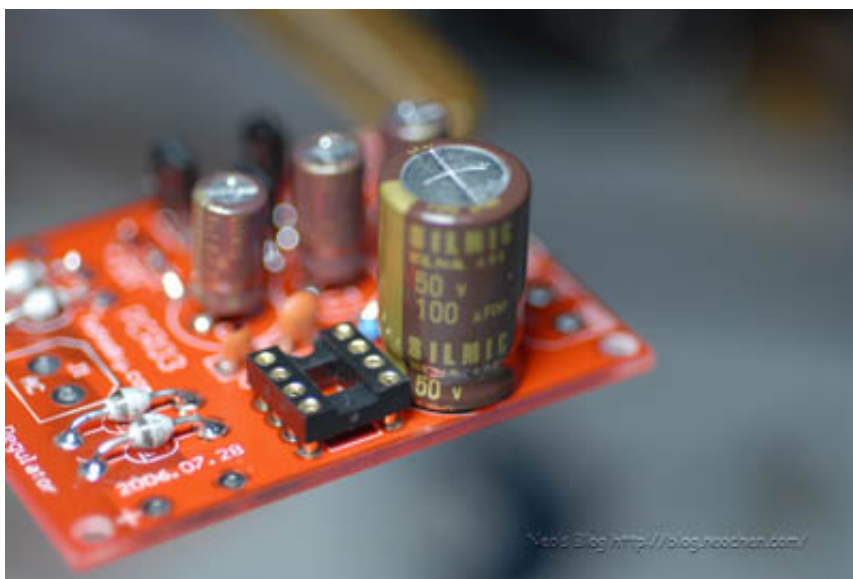
C3的電容..同C2...注意極性



C3的電容..同C2...注意極性



最後是C1的ELNA Silmic 100u/50v...極性的判斷法同上
到這邊算是告一段落..接下來的部份..
要視您機箱裡的配線規劃做選擇



第一種是像這樣焊...
Q1的5200,讓它站直..,濾波電容讓它躺在1N5062上面..然後鎖到機箱上..
成一直立長方體...很省空間喔



或者焊成這樣...5200平躺鎖機箱..濾波電容焊在電路板下面

註:相片中濾波電容焊反了喔..小弟沒注意到..請各位別跟我一樣粗心喔



接下來...

嗯嗯...插上OP...準備上電測試



呵呵...一次ok呦....

R1的3.9K與R2的1K.會影響輸出電壓值...

這一次套件的設定..出來的電壓應該會落在 24.5V 與 25V之間....
若出來的電壓值不對..要趕快關電檢查喔~~



NeoMini穩壓板電壓計算公式

$$V_{out} = V_{ref} * (1 + R1/R2)$$

Vref: 電路上的IC1位置的LM336, 亦可用基納二極體代用

[本日誌由 neo 於 2006-08-15 05:38 PM 編輯]

文章來自: 本站原創

引用通告地址: <http://blog.neochen.com/trackback.asp?tbID=165>

Tags: 音響DIY

評論: 19 | 引用: 0 | 查看次數: 11845


1 | 2 | >

 **kennethlkt** [2012-03-08 00:14 AM]


Hi ,

can yo uplease tell me how to buy this power supply???

Best regard,
Kenneth

 **suchih0** [2012-02-06 05:55 AM]

請問如何購買

 **asian-idea** [2008-10-30 08:27 PM]

請問NEO大 小弟將R1及R2改用1k 參考電壓用LM336 2.5
可是量測DC輸出 卻高達10V 會是哪邊出問題??


 **neo** [2007-09-03 11:12 AM]



引用來自 **tim54278**

請教如輸出6.3V燈絲穩壓可輸出幾A? 2sc5200 的SOP好像到15 A 在低壓(9v)內. 還有可改裝為200v-400v的高壓穩壓嗎?

- 1.改成6.3V可輸出到幾A,這得實測才知道,畢竟整個線路是沒有限流的
- 2.改成高壓穩壓的話,很多零件都要跟著改,小弟不玩管機..**so...**您得自己試看看!!

 **tim54278** [2007-09-03 08:49 AM]

請教如輸出6.3V燈絲穩壓可輸出幾A? 2sc5200 的SOP好像到15 A 在低壓(9v)內. 還有可改裝為200v-400v的高壓穩壓嗎?

 **chiahao1223** [2007-07-07 09:13 PM]

請問neo~單穩可以穩壓到+5v嗎?~還是要做修改?

 **neo** [2007-02-13 05:06 PM]



引用來自 **atidify**


NEO兄~Mini單電源穩壓有電路圖嗎? 剛找了一下沒看到~只看到有雙穩壓的, 謝謝

這個小弟手邊暫時也沒有說..急的話請先看下面那篇文...
有紅字的那張圖就是了..電路圖這幾天我找找看再補上去

<http://blog.neochen.com/article.asp?id=146>

 **atidify** [2007-02-13 04:57 PM]

NEO兄~Mini單電源穩壓有電路圖嗎? 剛找了一下沒看到~只看到有雙穩壓的, 謝謝

 **neo** [2006-08-25 11:58 PM]



引用來自 **yenjwang**

neo大
請問您104電容是不是打錯哩??
看照片是C4可是怎麼看到你打的是C6

啊~~啊~~啊~~



引用來自 **Luker-Chen**

材料清單裡面的電容
NCC KMG
應該沒有MKG這個型號啦 ^^

啊~~啊~~啊~~

錯一堆...嗯嗯..小弟可能焊錫吸太多了...

104P是C4沒錯
NCC KMG沒錯

 **yenjwang** [2006-08-25 11:46 PM]

neo大
請問您104電容是不是打錯哩??
看照片是C4可是怎麼看到你打的是C6

1 | 2 | >

發表評論

暱 稱:

密 碼: 遊客發言不需要密碼.

驗證碼: 00H8

內 容:

選 項: ☐ 禁止表情轉換 ☐ 禁止自動轉換鏈接 ☐ 禁止自動轉換關鍵字

雖然發表評論不用註冊，但是為了保護您的發言權，建議您註冊帳號.

字數限制 **1000** 字 | UBB代碼 開啟 | [img]標籤 關閉